




Fachverband der Schweizerischen Kies- und Betonindustrie

Beiträge der Kies- und Beton- industrie im Bereich nach- haltiges Bauen

Daniel Kästli, Kästli Bau AG

Associazione Svizzera L'industria dei Graviers et du Béton - Associazione Svizzera dell'industria degli Inerti e del Calcestruzzo
Schwarzenbühlstr. 12, 3011 Bern | Telefon: 051 326 26 26 | Fax: 051 328 26 29 | E-Mail: info@fskb.ch | www.fskb.ch



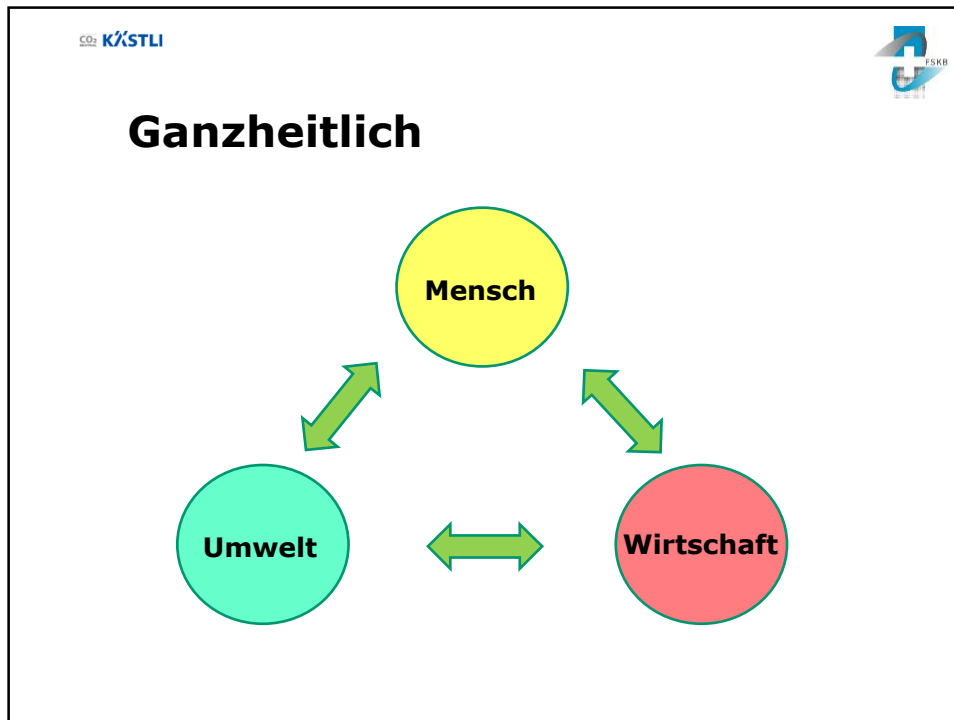


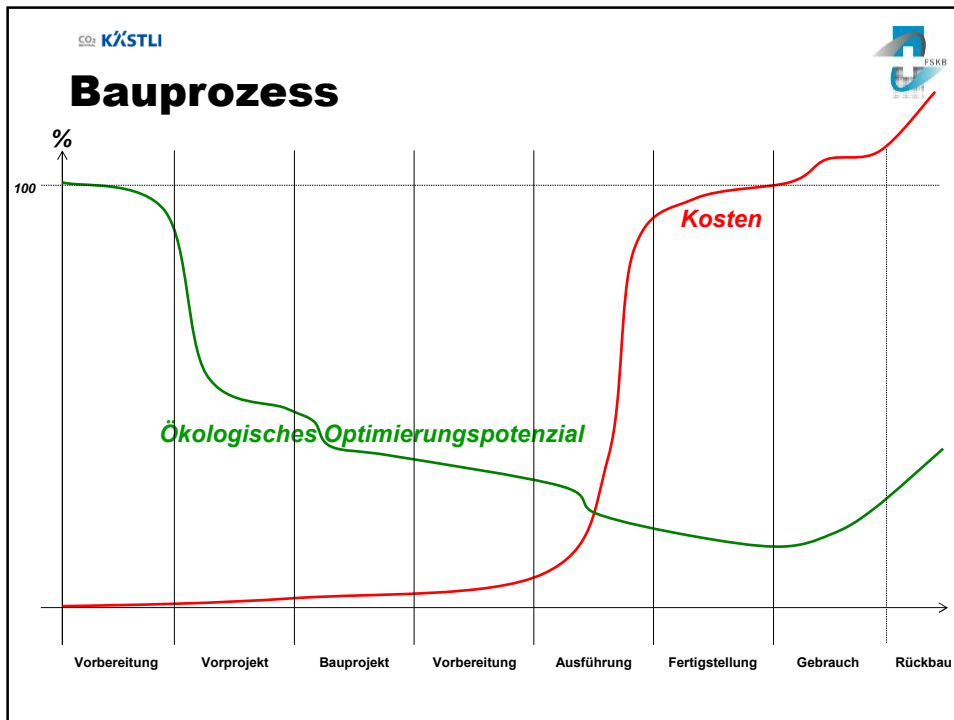
Nachhaltiges Bauen



Nachhaltiges Bauen

- dient der Gesellschaft
- ist wirtschaftlich
- hat kleinstmöglichen Fussabdruck





Vision FSKB

Wir produzieren hochwertige mineralische Baustoffe, die ressourcenschonend hergestellt, vielfach rezykliert (technischer Kreislauf) und am Ende ihres Lebenszyklus umweltgerecht in einer dafür geeigneten Deponie (natürlicher Kreislauf) abgelagert werden können

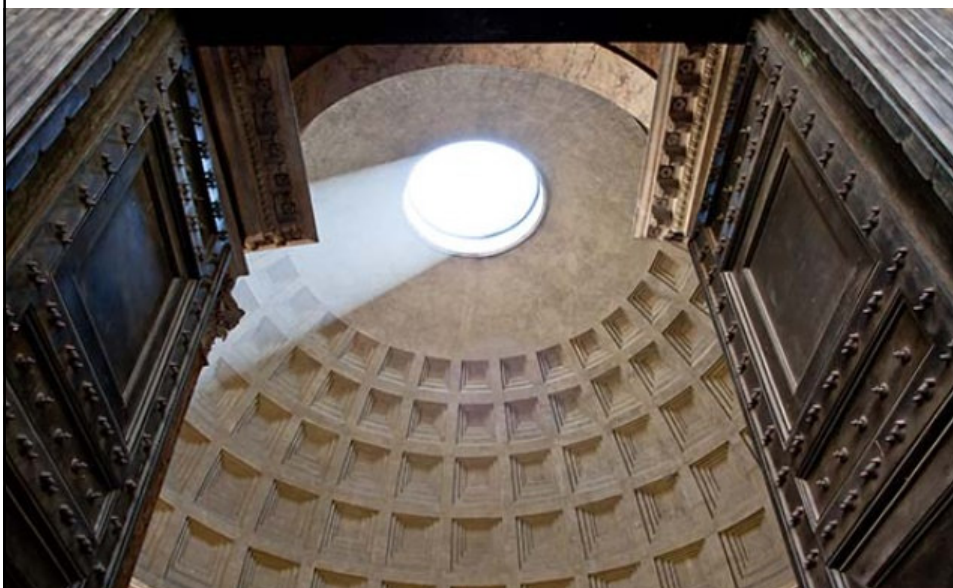
natürlich, einheimisch, lokal verfügbar



hohe Qualität



langlebig



CO₂ KÄSTLI



beständige Ressource: mining / urban mining

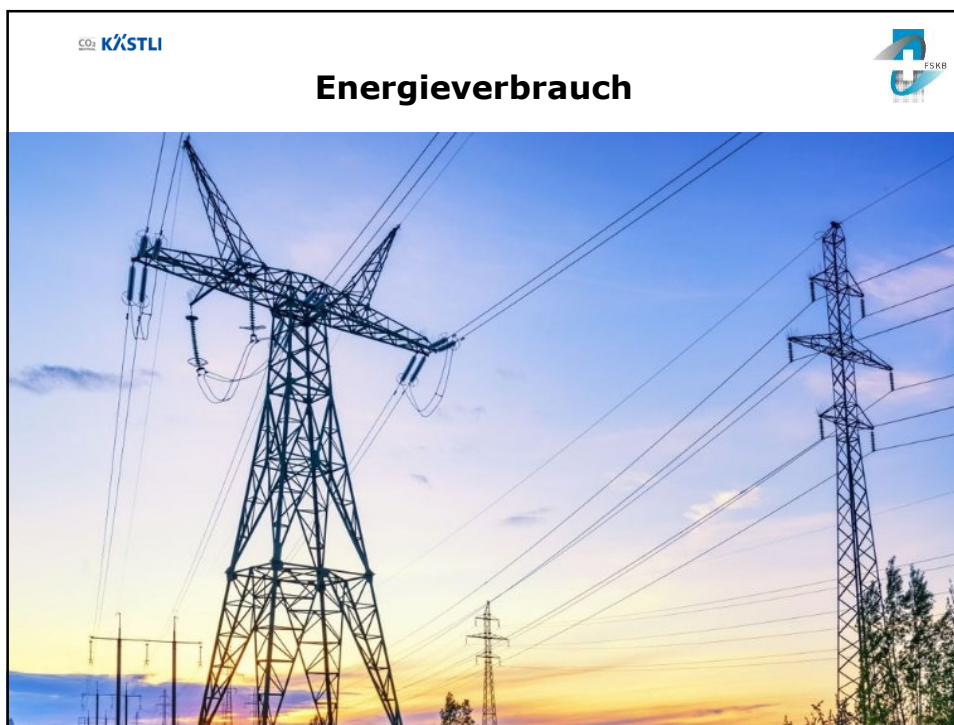
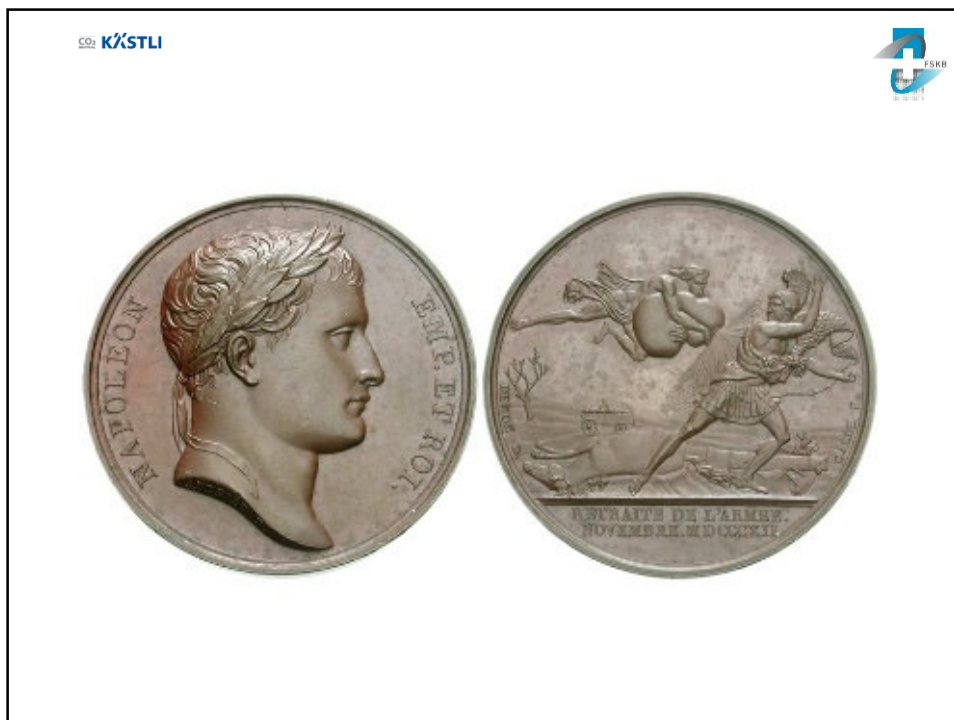


CO₂ KÄSTLI



hohe Kreislauffähigkeit (C2C)



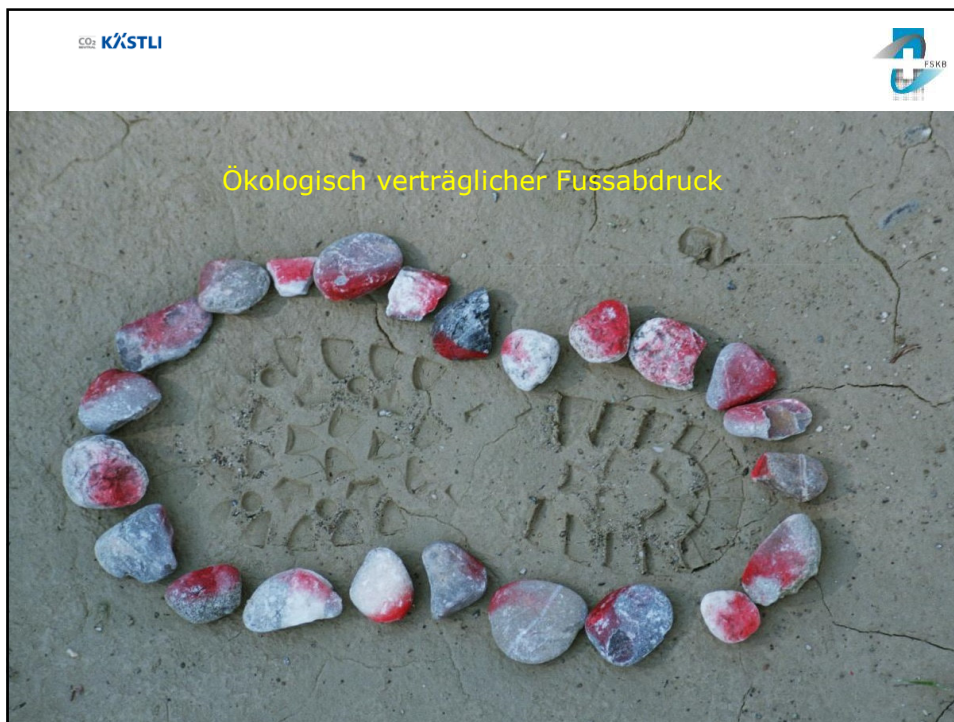


CO₂ - Bilanz



Eingriff in die Natur

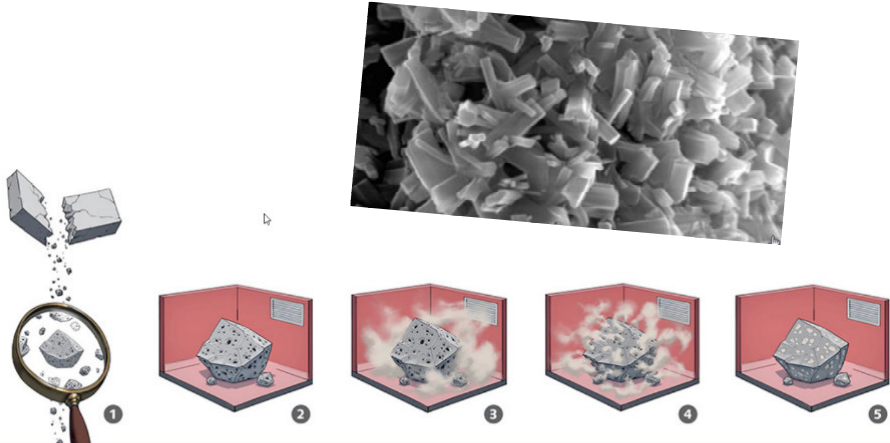




CO₂ KÄSTLI

FSKB

Minimierung CO₂-Fussabdruck



CO₂-Speicherung

The diagram illustrates the process of CO₂ storage in concrete. It consists of five numbered steps: 1. A magnifying glass shows CO₂ molecules being added to a concrete block. 2. A concrete block is shown with CO₂ molecules being captured and stored within its pores. 3. A concrete block is shown with CO₂ molecules being captured and stored within its pores. 4. A concrete block is shown with CO₂ molecules being captured and stored within its pores. 5. A concrete block is shown with CO₂ molecules being captured and stored within its pores. An inset image shows a microscopic view of the concrete's porous structure.

CO₂ KÄSTLI

FSKB

Temporärer, schonender Umgang mit Boden



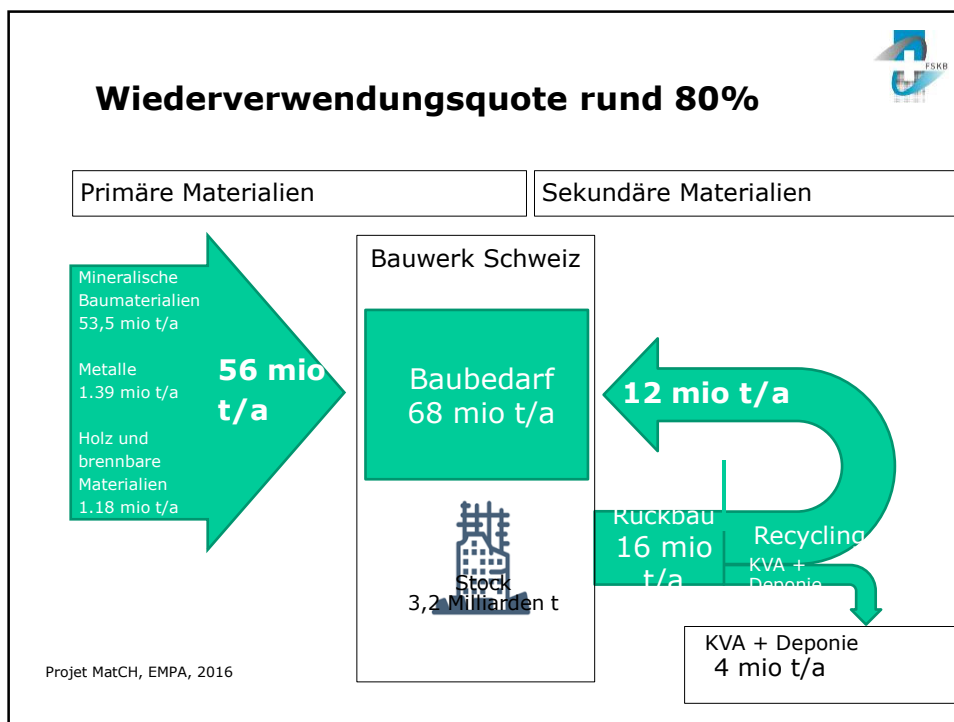
The photograph shows a construction site with a red excavator and a building under construction in the background. The foreground is a rocky, sparsely vegetated area, illustrating the temporary and gentle handling of the soil.

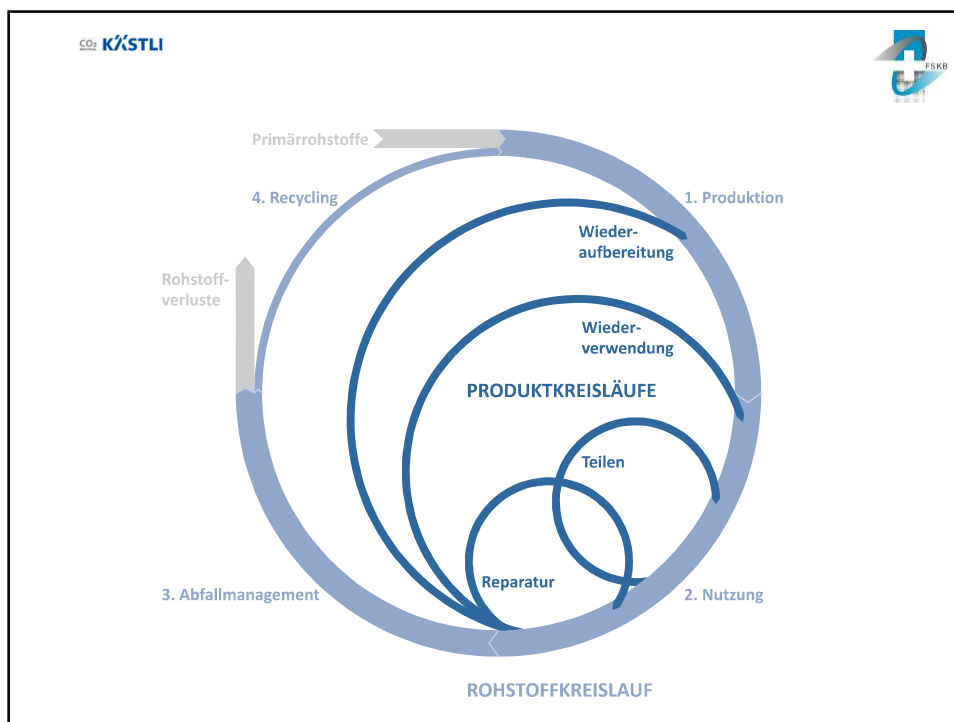
Förderung der Biodiversität



Nachhaltige Bauprodukte

- technische Anforderungen (Normen)
- verträglich für Mensch und Natur
- mehrfach recycelbar und/oder problemlos entsorgbar
- geringer Bedarf an (Herstellungs-)Energie oder andere endliche Ressourcen
- langlebig
- preiswert





Ver- und Bearbeitung auf der Baustelle



Transparenz bezüglich Herkunft und Ressourceneinsatz



CS KÄSTLI

FSKB

Vergleichbarkeit: Sinnvolle, praxistaugliche Messinstrumente und -größen -> kein Labelsalat

Landesrat
STANDARDS UND LABELS
NACHHALTIGES BAUEN
SCHWEIZ

MINERGIE-ECO®
ecobau

SNBS
HOCHBAU

Programme für Umwelt-Produktdeklarationen (EPD)
Schweizerischer Überwachungsverband für Gebäudewerke

UMWELT-PRODUKTDEKLARATION
nach ISO 14025 und EN 15804

Durchschnitts-EPD für Beton Sorte C
nach EN 2062013/A2:2013

FSKB

Vorsicht vor falschen Vorgaben

Nachhaltigkeit ist kein Zustand, sondern ein Prozess

Fazit:

Es kommt darauf an, was man daraus macht

- **Der richtige Baustoff**
- **richtig (kreislauffähig) hergestellt**
- **am richtigen Ort**